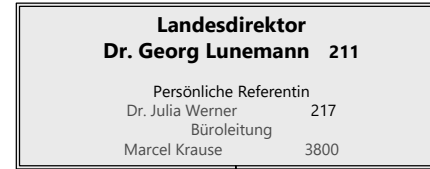
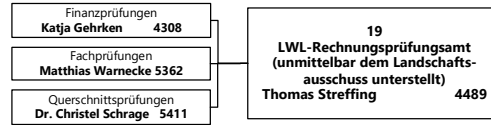




Für die Menschen.
Für Westfalen-Lippe.



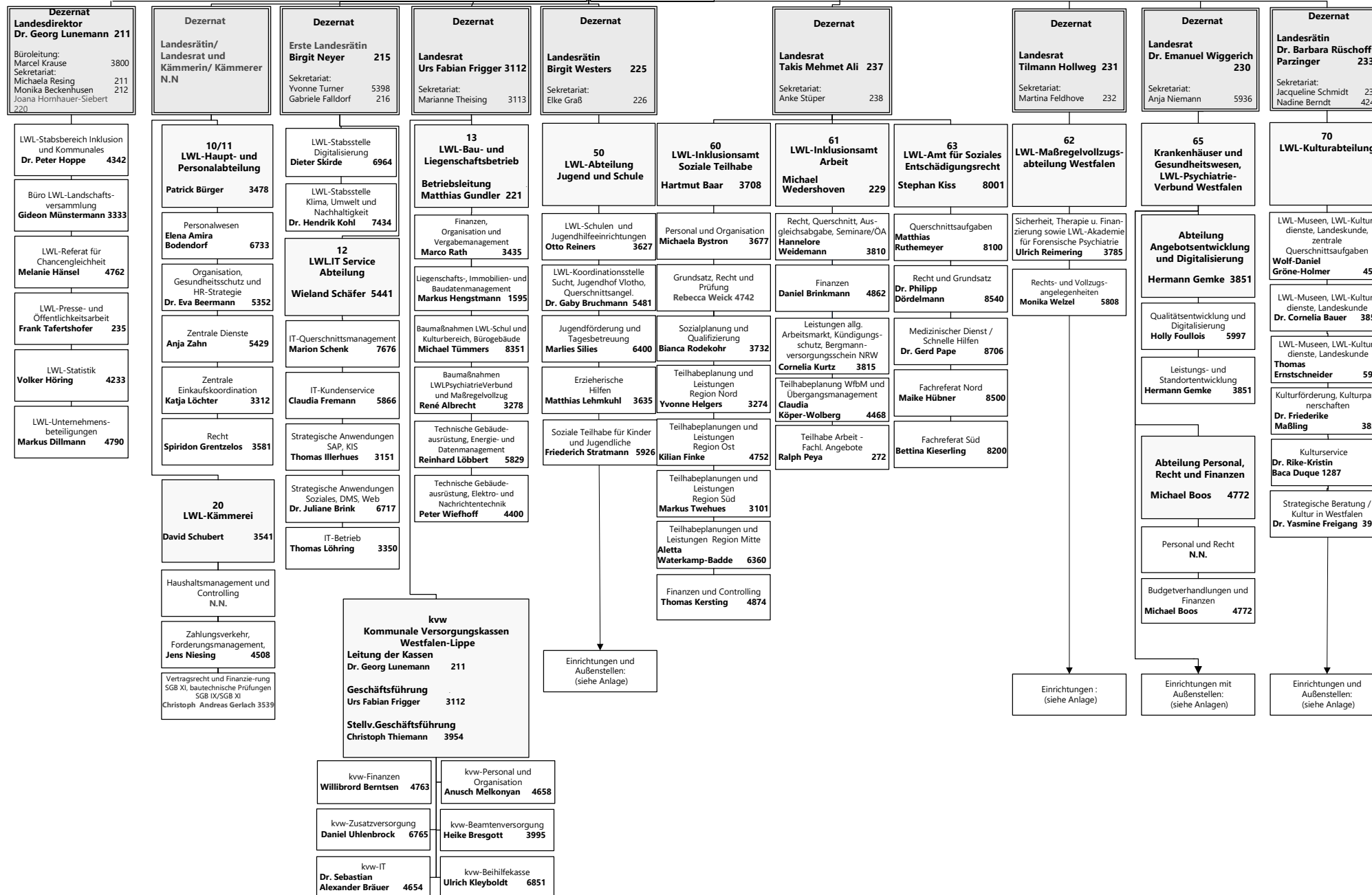
VERWALTUNGSGLIEDERUNGSPLAN Stand: 01.04.2026

Landschaftsverband Westfalen-Lippe
Landeshaus
Freiherr-vom-Stein Platz 1, 48147 Münster

Briefadresse: 48133 Münster

Telefon: Vermittlung: 0251 591-01
Durchwahl: 0251 591-Neben-App.-Nr.

LWL im Internet: <http://www.lwl.org>



Legende:
(k.) = kommissarisch